

Procédure pour compléter le dossier

S'il y a bien une histoire à connaître, c'est la nôtre!

- Lire, signer et nous retourner le *formulaire d'entente* ci-inclus le plus tôt possible, car votre rendez-vous ne sera confirmé que lorsque nous le recevrons.
- Écrire lisiblement, à la main, à l'encre.
- Photographie obligatoire.
- Conservez une copie de ce dossier ainsi que de tous les documents que vous nous faites parvenir (dossiers médicaux ou autre). Nous ne retournons aucun document.
- Souvenez-vous que ce dossier est l'outil permettant au thérapeute de vous aider à résoudre vos problématiques, prenez donc le temps de bien le remplir. Incluez le plus d'informations possible même si vous n'êtes pas certain des dates exactes, de tous les détails ou de la section du dossier dans laquelle les insérer. **Tout dossier jugé incomplet devra être refait adéquatement.**
- Assurez-vous de **joindre votre paiement de 25\$** afin que nous puissions traiter votre dossier.

- Page 2 : Liste des événements traumatisants

Inscrivez-les sous forme de titre seulement. C'est l'intensité de ce qu'on ressent et non la gravité de l'événement qui importe. Par contre, souvenez-vous que ce qu'on a vraiment ressenti est souvent caché dans l'inconscient. Incluez donc tout ce qui vous vient à l'esprit comme ayant été marquant pour vous ou qui aurait pu l'être. Exemple :

-Fév. 2011, 54 ans, Séparation de ma fille

-Juin 2010, 54 ans, Retraite

-Mai 2006, 50 ans, Décès de ma soeur

- Question 11 : Projet//sens

C'est la période où l'on reçoit la majorité de nos programmes, elle est donc très importante. Notez tout ce que vous savez de cette période.

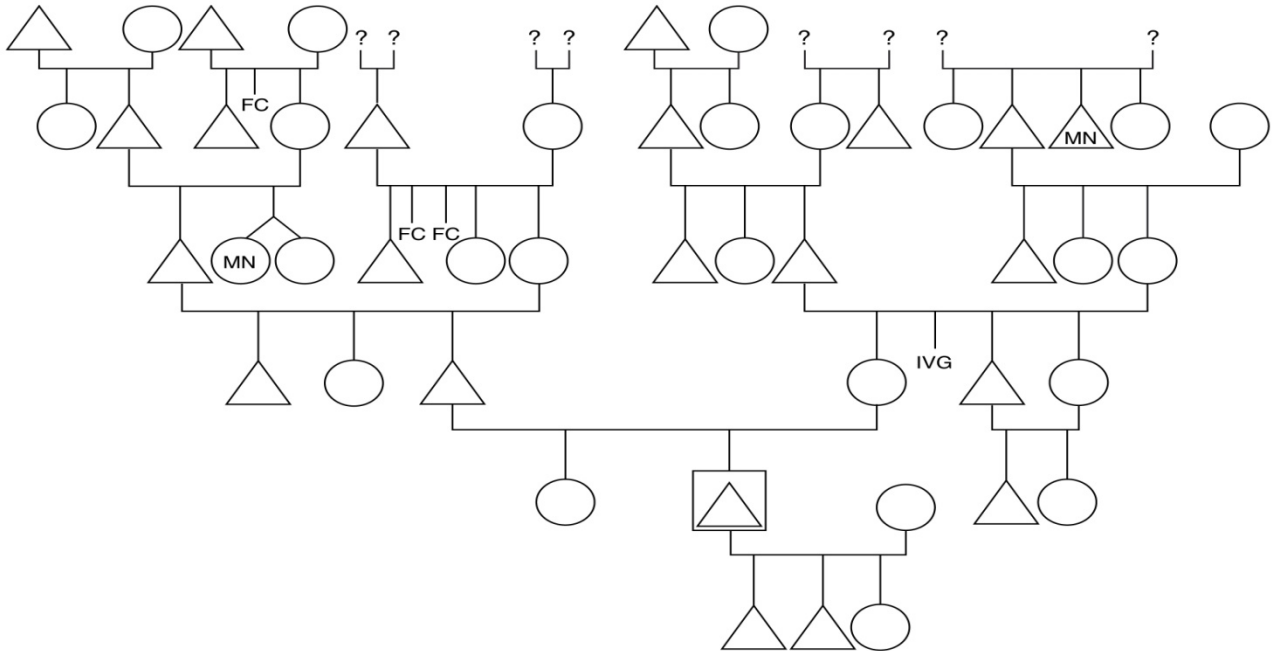
Exemple: Circonstances de la conception et déroulement de l'accouchement, situation financière, présence ou cause de l'absence des différents membres de la famille, événements météorologiques sortant de l'ordinaire, contexte économique de l'époque, maladies, drames, disputes, anecdotes, milieu de travail, déménagements, projets, espérances ou inquiétudes, etc.

NB : Si vous désirez travailler une problématique qui concerne votre enfant, ajoutez aussi **son projet//sens**, c'est-à-dire la période englobant **votre grossesse**.

• Page 5 : Généalogie

Dressez votre arbre généalogique sur, idéalement, 4 générations. Utilisez tout l'espace qui vous sera nécessaire. Au besoin, utilisez une page pour le côté du père et une autre pour celui de la mère. Numérotez les différents membres de la famille et reportez ces numéros sur une autre feuille que vous ajouterez afin d'avoir plus de place pour donner des détails sur chacun.

Génosociogramme



Légende:



FC = fausse couche IVG = interruption volontaire de grossesse MN = mort à la naissance

Indiquez, si possible, le nombre d'années entre la naissance de chaque enfant d'une même famille.

Pistes de travail :

- nom complet du baptistaire, date de naissance, numéro de fratrie, surnom
- métier
- état de santé, opération, maladie, cause du décès
- traits de caractère
- nationalité, lieu de naissance, lieu de résidence
- années de mariage, condition du couple (harmonieux ou non)
- particularités : mariages (obligés ou non...), mortalité infantile ou handicap, noyade, incendie, commerce/faillite/investissements, statut social/réputation (commère, dévergondée, snob...), guerre, déménagement, travail à l'étranger/émigration, voyages, divergences religieuses, secret professionnel (curé, avocat, médecin...), chicanes/conflits, héritages, etc.



FORMULAIRE D'ENTENTE

Avis importants

1) SUIVI MÉDICAL

Veillez prendre note qu'il est essentiel de poursuivre vos traitements médicaux même si vous assistez à nos rencontres. En aucun cas, les lois biologiques ne peuvent remplacer un avis ou un traitement médical.

2) RENCONTRES FILMÉES

Nous enregistrons tous nos événements. Les gens qui ne désirent pas être filmés devront nous en aviser avant la rencontre. Nous tenons à spécifier que ces enregistrements sont visionnés uniquement par Stéphane Loiselle dans le but de constamment améliorer la qualité de nos services.

3) INTERDICTION D'ENREGISTRER

Il est strictement défendu aux participants d'enregistrer les rencontres sous quelque forme que ce soit (vidéo, audio, photo, etc.)

Politique d'annulation (groupe ou privé)

Pour toute annulation moins de 48 heures ouvrables à l'avance, 50% des frais de la consultation devront être déboursés.

Pour toute annulation moins de 24 heures ouvrables à l'avance, le coût total de la consultation devra être déboursé.

J'ai lu, compris et accepté les informations et/ou politiques mentionnées ci-haut.

Signature : _____ Date : _____

Laissez cet espace vide.

Indiquez tous les évènements traumatisants que vous avez vécus (du plus récent au plus ancien).

Pour chaque évènement, inscrivez :
La date, l'âge que vous aviez et l'évènement sous forme de titre (seulement deux ou trois mots).

Laissez les cinq points libres.



Thèmes de recherche

- 1) Le plus gros choc négatif de votre vie :

- 2) Le plus gros choc négatif de votre généalogie :

- 3) Date, âge de début de la maladie :

- 4) Évènement soudain ou aboutissement d'un grand dérangement positif ou négatif qui se serait produit ou terminé dans les mois ou l'année qui ont précédé le début de la maladie :

- 5) Peurs, frayeurs aiguës ou chroniques graves (ex : noyade, nuit...) :

- 6) Très fortes contrariétés avec colère et chagrin (les 3 émotions en même temps, ex : une gifle) :

- 7) Remords, regrets :

- 8) Événements soudains de la vie (ex : morts soudaines) :

- 9) Lourds secrets que l'on n'a jamais dit à personne :

10) Précisions importantes sur certains événements énumérés à la page 2 :

11) Vécu de vos parents pendant les 9 mois précédant votre conception, pendant la grossesse et pendant les premiers 9 mois de votre vie:

12) Généalogie :